

A ZEAVIT.

Quando sarai adulta e la tua nonna non ci sarà più per raccontarti e descriverti l'ambiente italiano da cui viene la tua mamma, forse ti piacerà leggere queste note che ho deciso di scrivere per te.





Guido giovane



Elena giovane



Casa natale



Eloisa e Laura



Giuseppe Leblis



Dorina Leblis



Tempio di Vercelli

Zia Renata



Come eravamo a Mocchie – Foto per carte false.



Guido



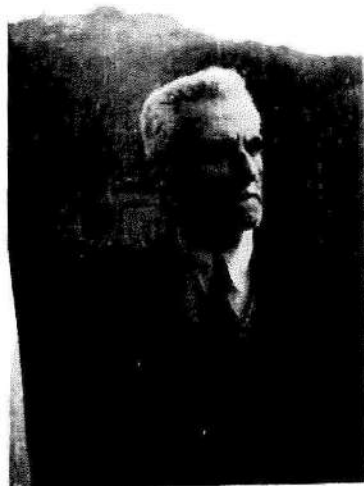
Elena



Renata



Dorina



Giuseppe



Eloisa



Laura

COMUNITA' ISRAELITICA DI TORINO

CON GIURISDIZIONE SULLE PROVINCE DI AOSTA - CUNEO - TORINO

(Ente Morale R. D. 30 - 10 - 1930)

SEGRETERIA: Via Orto Botanico, 13
presso l'Orfanotrofo Israelitico

TELEFONO: 63-481



Torino, Gennaio 1944

Il sottoscritto certifica che i Sigg.
Ing. RAVENNA Guido fu Isacco e fu Polacco Eloisa nato a Ferrara
il 20/8/1886=.
RAVENNA Elena (moglie) fu Vitale Arturo e di Leblis Dorina nata
a Vercelli il 27/3/1897=.
RAVENNA Eloisa (figlia) di Guido e di Elena nata a Condove il
12/12/1930=.
RAVENNA Laura figlia di Guido e di Elena nata a Condove il
13/3/1933=.

Sono regolarmente iscritti nella Comunità Israelitica di Torino.

In fede e su carta libera per gli usi consentiti
dalla legge si rilascia la presente dichiarazione.

IL RABBI CAPO
IL RABBI

*Gianmario
S. Benedetto*





Anna e Elena davanti alla Parrocchia di Mocchie



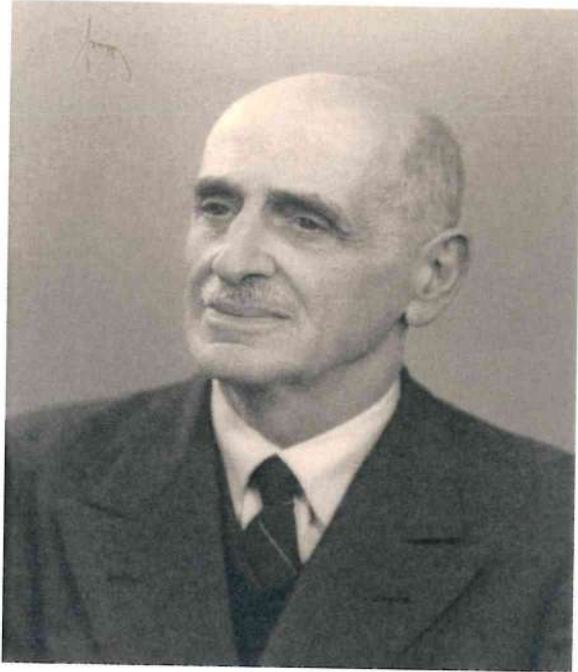
Collegio S. Anna di Lugano. Nella seconda fila, la prima a sinistra è Laura Ravenna, la prima a destra Eloisa Ravenna.



Corpo insegnante del Collegio ebraico di Weggis



da sin.: Matilde Cassin, Alda Perugia, W. Sonnino



Zio Ettore



Zia Enrichetta

Eloisa



Ultima foto di Eloisa



U.