

BIBLIOTECA ARCHEOLOGICA
387
«TEARAGINE»

LA NUOVA PALESTINA
E
IL FONDO NAZIONALE EBRAICO

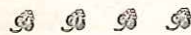
A
130

IL FONDO NAZIONALE EBRAICO

Costituito nel V.º Congresso Sionistico di Basilea su proposta di Hermann Sciapira, Professore di Matematica all'Università di Heidelberg, e sostenuto da Teodoro Herzl, il Keren Kajemeth Leisrael, o Fondo Nazionale Ebraico, è divenuto nel breve giro di poco più di venti anni la più popolare e la più simpatica fra le Istituzioni che provvedono alla ricostruzione della Palestina Ebraica. Il suo programma è ben definito: *dare la terra al popolo senza terra!*

Per svolgere e sviluppare questo programma il K. K. L. si è servito di mezzi pratici, efficaci e suggestivi. Tenendo vivo dovunque e in tutte le circostanze l'interessamento alla ricostruzione palestinese, richiese ed ottenne la collaborazione personale e il contributo pecuniario del povero come del ricco. Creò una potente invidiabile organizzazione, escogitò mezzi di raccolta popolari e subito acquistò coraggiosamente i terreni che dette in enfiteusi ai primi emigranti, li trasformò, provvedendo energicamente alla loro bonifica e al rimboschimento, sovvenzionò le cooperative, regalò i terreni per le costruzioni di Scuole e di Ospedali. In breve sulle pietrose regioni della Palestina sorsero, come per incanto, le prime colonie, che si moltiplicarono in pochi anni. IL K. K. L. ha incoraggiato quella trasformazione dell'anima degli emigranti in Palestina, conseguendo il risultato più grandioso di tutto il movimento odierno. Non più vecchi cenciosi popolano le antiche città della terra dei nostri padri, ma giovani, forti, robusti, intelligenti, colti, che alternano il lavoro con lo studio, ricostruttori della più antica terra e della più antica civiltà insieme!

Al mondo non ancora sazio del sangue dei nostri martiri, i pionieri rispondono con un lavoro febbrile preparando la strada ai fratelli che anelano al ritorno. Le lacrime, la pietà, le proteste platoniche e la commiserazione hanno fatto il loro tempo. Oggi è tempo di agire e il Fondo Nazionale ha insegnato e insegna al popolo d'Israele la via del lavoro.



A.730

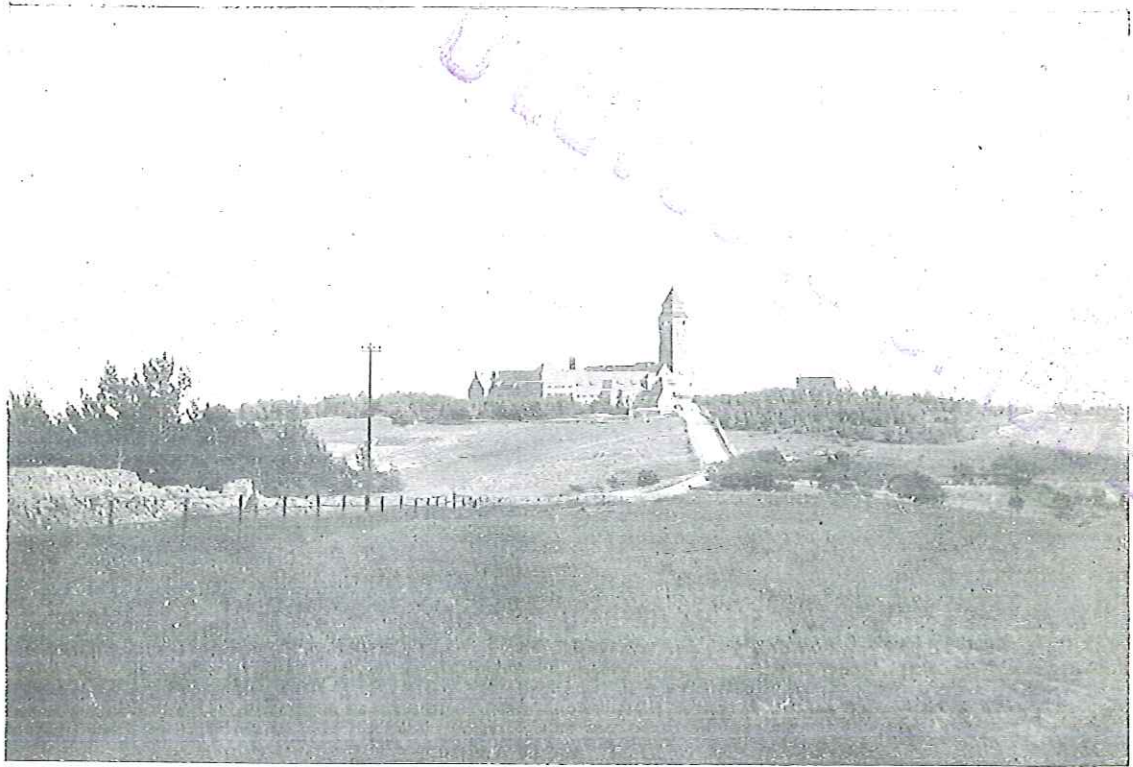
BIBLIOTECA ARCHIVIO
2018
CATERACINO



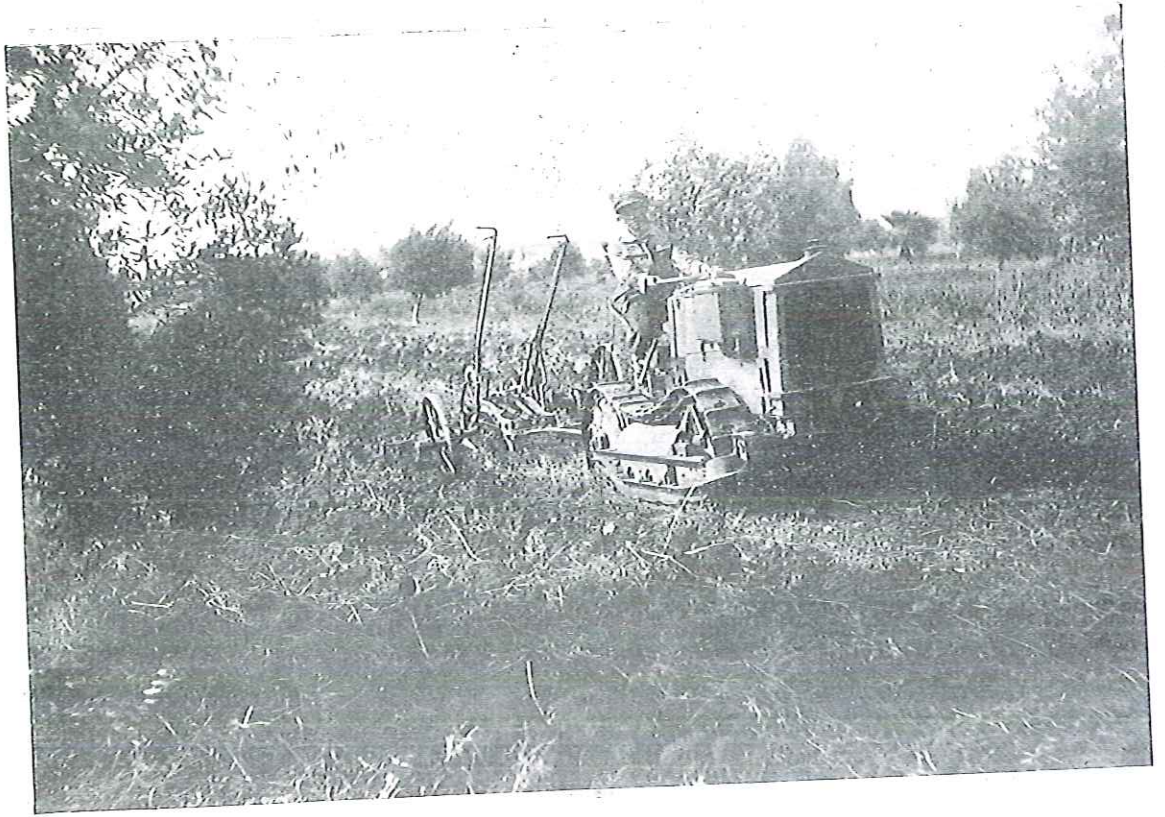
HULDA: La casa Herzl nella foresta Herzl



GERUSALEMME: La città vista dal Monte degli Olivi



Il palazzo del governatore Herbert Samuel sul Monte Scopus a Gerusalemme



HULDA: Una trattrice americana



GAN SCEMUEL: I contadini - al lavoro



KEFAR JEHEZKEL: Panorama



NURIS: Un guardiano ebreo





CHEDERA: Gli orfani dei massacrati dell' Ucraina educati al lavoro dei campi

ORGANIZZAZIONE DEL F. N. E.
UFFICIO CENTRALE A GERUSALEMME
ITALIA

COMMISSIONE ESECUTIVA
(ufficialmente riconosciuta dalla centr. di Gerusalemme)

COMITATO D'ONORE

Rabb. Dante Lattes
Avv. Alfonso Pacifici
Avv. Felice Ravenna
Rabb. Dott. Cav. Uff. A. Sacerdoti
Comm. Gr. Uff. Avv. Angelo Sereni

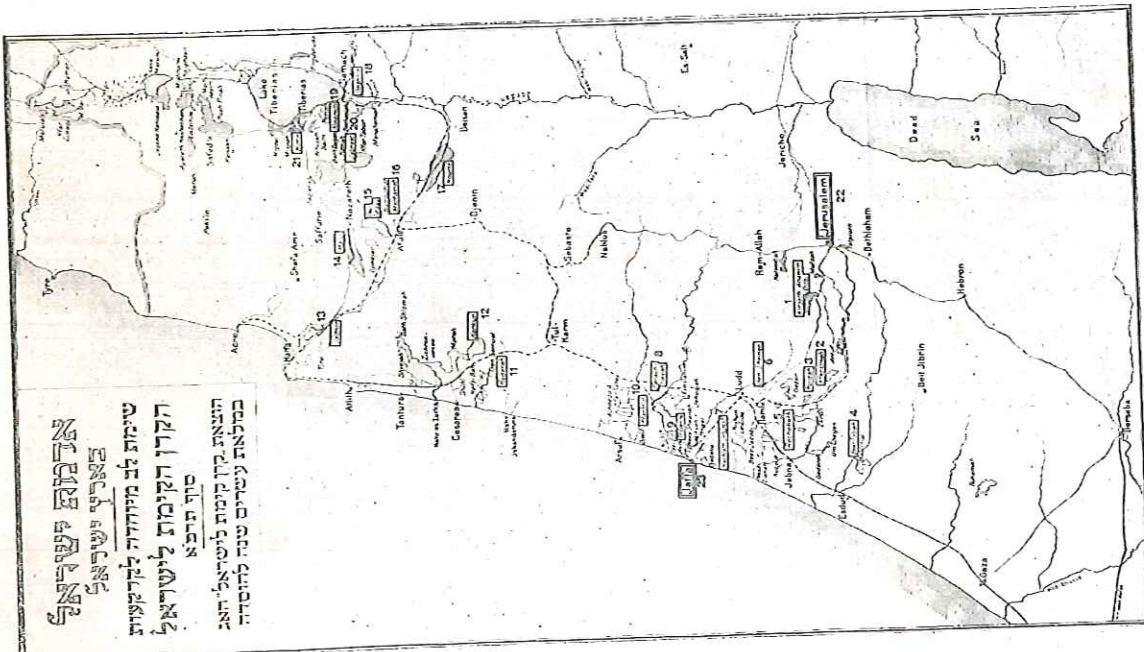
Dott. Ciro Glass, *Presidente*
Prof. David Prato, *Segretario Generale*
Prof. Armando Sorani, *Consigliere*
Sede del Commissariato Centrale per l'Italia

FIRENZE

Piazza Oberdan, 2 — Telefono 35-29

INDIRIZZO DELLE COMMISSIONI ITALIANE

1. ABBAZIA — Prof. *Sternbach* — Pres. della Comunità
2. ALESSANDRIA — Prof. *A. Nèppi-Modona* — Via Vochieri, 12
3. ANCONA — Sig. *ina Lydia Tedesco* — Via Astagno, 30
4. BENGASI — Sig. *Mosè Adjman* — Circolo Herzl
5. BOLOGNA — Sig. *Raffaele Castelbolognesi* — Via Mazzini, 45
6. CASAL MONFERRATO — Sig. *Raffaele Luria* — Via Cavour, 2
7. CUNEO — Dr. *Bianca Segre* — P. Vitt. Emanuele II.
8. FERRARA — Rabb. Dr. *Gustavo Castelbolognesi* — Via Mazzini, 45
9. FIRENZE — Rag. *Renato Levi* — Via Orti Oricellari, 11
10. GENOVA — Cav. *Tobia V. Pavia* — P. Pellicceria, 7
11. LIVORNO — Rabb. Prof. *Alfredo Toaff* — Via Ernesto Rossi, 32
12. MANTOVA — Sig. *Israel Cases* — Università Israelitica
13. MERANO — Dr. *Joseph Kohn* — Villa Schenk
14. MILANO — Avv. *G. Ottolenghi* — Foro Bonaparte, 48
15. MODENA — M.o *Mario Foa* — P. Libertà, 6
16. GORIZIA — Prof. *G. Da Fano* — Casella Postale, 58
17. PADOVA — Sig. *Emanuele Parenzo* — Via Eremitani, 7
18. PARMA — Sig. *ina Emilia Camerini* — Borgo Colonna, 48
19. PISA — Comm. Dr. *G. Pardo-Roques* — Via S. Andrea, 22
20. PITIGLIANO — Rabb. Prof. *Gustavo Calò* — Università Israelitica
21. REGGIO EMILIA — Sig. *Salomone Ottolenghi* — Università Israelitica
22. ROMA — Sig. *a Ester Alatri* — V. P. Umberto, 64
23. SALUZZO — Sig. *Segre Vittorio* — V. Ospedale, 1.
24. SENIGALLIA — Avv. *Bettino Padovano* — Università Israelitica
25. SIENA — Sig. *a Ines Paggi* — Via del Capitano, 2
26. SPEZIA — Sig. *a Elena Sacerdote* — V. Prione, 51
27. TORINO — Ing. *Ennio Levi* — V. Gazometro 12
28. TRIESTE — Dr. *Vittorio Kleinzeller* — Torrebianca, 42
29. TRIPOLI — *Jules Guetta* — Circolo Sion
30. VENEZIA — Cav. Avv. *Gino Bassi* — Fondamenta del Rimedio 43-90.
31. VERONA — Cav. *Benedetto Terni* — V. Leoncino, 12
32. VIAREGGIO — Sig. *Sadun Eurico* — V. Regia, 84
33. RODI — Sig. *Mosè Aron Franco*
34. FIUME — Sig. *Herbert Landau* — Casella Postale 125



מצבות עשרת השבטים
 בארץ ישראל
 סימון על מפה לקבוצת
 הקרוי הקמת ישראל
 סוף תרמ"א
 הוצאת קרן קרית בישראל, ת"א
 בסמכת עשרים שנה להוסדה

Il Fondo Nazionale Ebraico, nella sua qualità di grande Istituto Nazionale, ha regalato il terreno sopra cui sono stati costruiti a Gerusalemme a Tel Aviv e a Haifa, giardini d'infanzia, scuole primarie e superiori, l'Accademia di Belle Arti Bezalel, ospedali, templi, stazioni ferroviarie e finalmente il terreno per la costruenda Università. Il numero dei metri quadrati di questi terreni è di circa 200.000.

SVILUPPO DELLA POPOLAZIONE

1880	-	25.000
1897	-	50.000
1914	-	110.000
1918	-	85.000
1923	-	125.000

SVILUPPO DELLE FERROVIE

1892	-	87 Km.
1906	-	584 Km.
1922	-	1100 Km.

SVILUPPO DELLE COSTRUZIONI

1919	furono spese l.st.	120.000
1920	»	230.000
1921	»	400.000
1922	»	1.000.000

La Palestina può nutrire da 15 a 20 milioni di abitanti.

IL LAVORO FORESTALE

	Alberi
Ben Shemen	65.000
Hulda	68.460
Merchavia	26.850
Chinnereth	79.700
Daganiah	5.000
Nahalath Jehuda	357.000
Beer Tubia	27.540
Chiriat Anavim	29.000
Nuris	75.200
	<hr/>
	733.750

sopra un'estensione di 2186 Dunam.

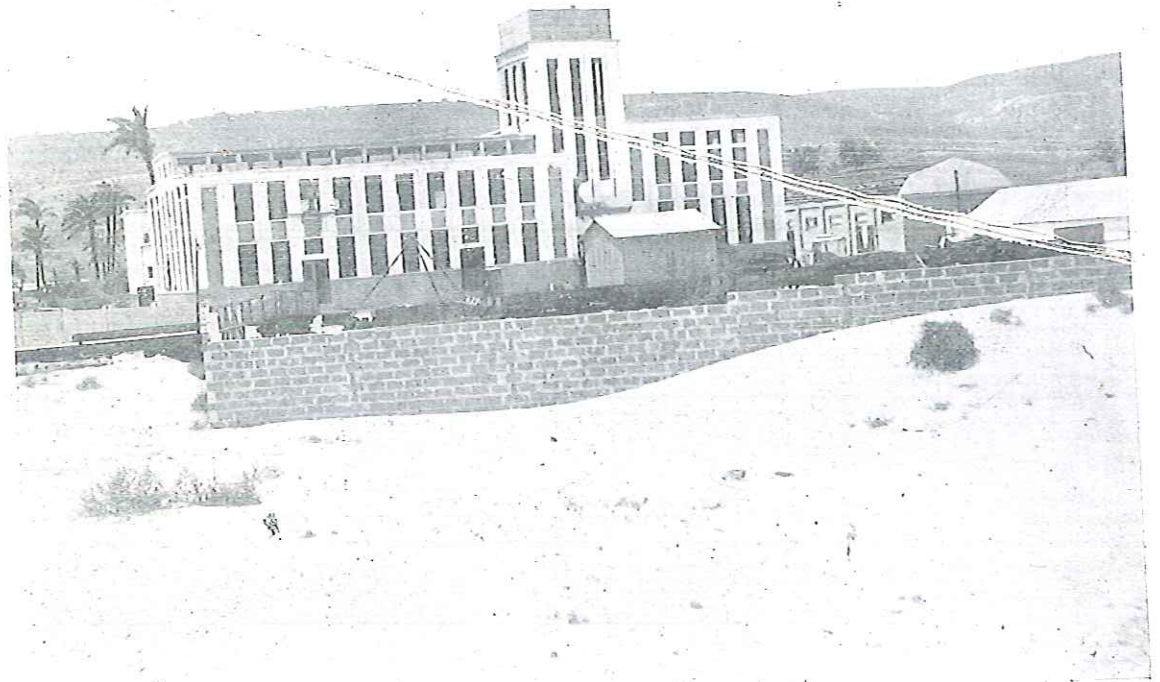
Il numero degli alberi fruttiferi sparsi nelle colonie è di 31.642.



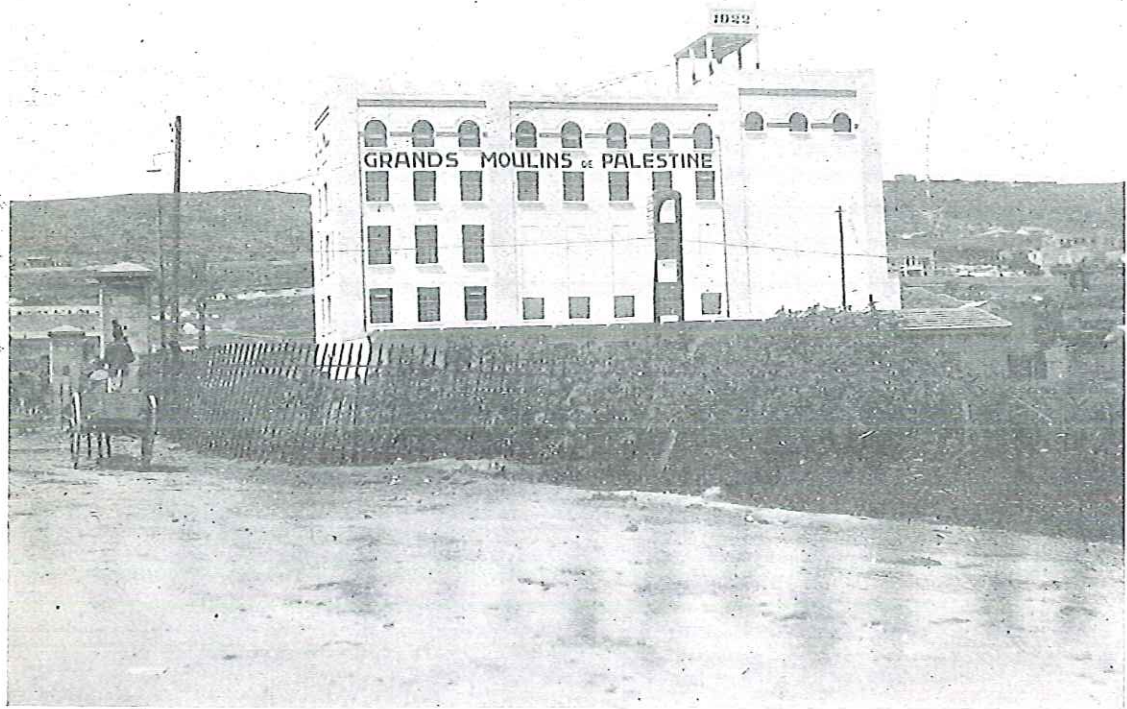
A tutto Aprile 1923 il K. K. L. aveva raccolto un milione di sterline



NAHALATH JEHUDA': La coltivazione del tabacco



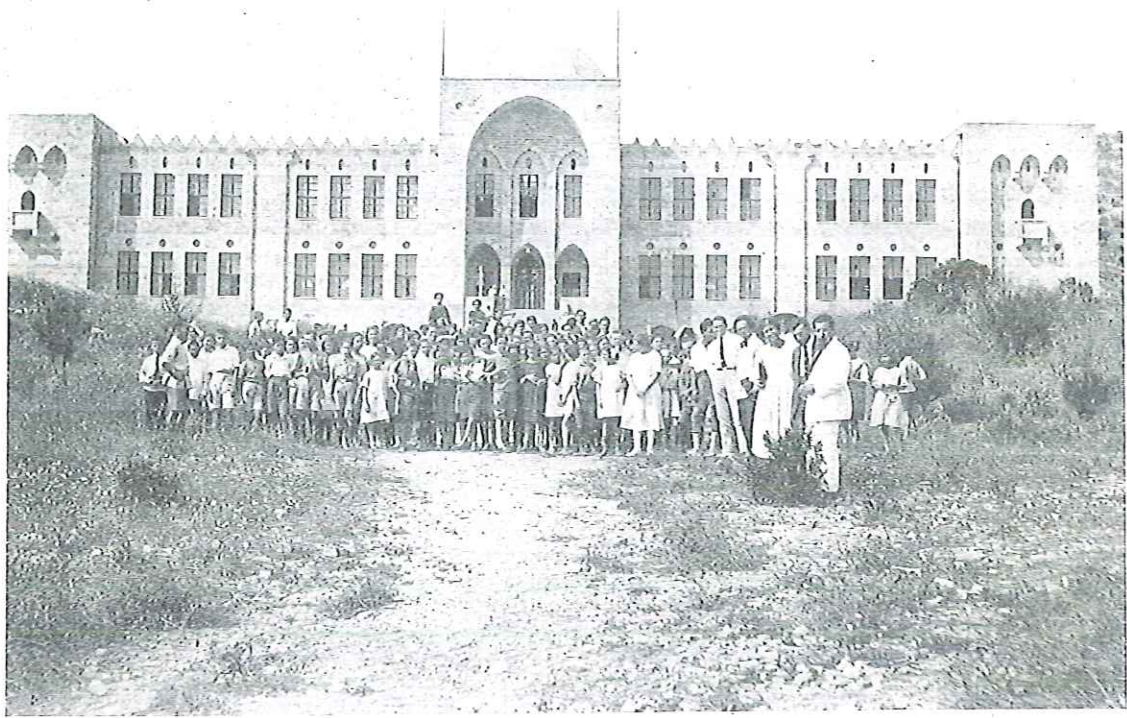
HAIFA: L'oleificio Shemen



HAIFA: Il nuovo grande mulino



La prima pietra dell' Università Ebraica a Gerusalemme



HAIFA: La scuola tecnica





HAIFA: Una lezione di disegno alla Scuola Tecnica



GERUSALEMME: Il corteo degli alunni per la festa di Rosh Ascianà Lailanoth



Il caratteristico e popolare pellegrinaggio di Lag Laomer alla grotta di

I MEZZI DI RACCOLTA DEL FONDO NAZIONALE EBRAICO

BOSSOLO. — La simpatica cassetta bianco-azzurra, simbolo della speranza d'Israele, non deve mancare in nessuna casa ebraica. Abituatè i vostri bambini a deporvi periodicamente il loro obolo e tenetelo in vista in modo che sia un simbolo, un ricordo, un monito. Chi non lo possiede, lo richieda alla Commissione locale.

LIBRO DI FAMIGLIA. — Ogni circostanza triste o lieta della famiglia sia l'occasione per destinare un'offerta al F. N. E. L'offerta viene iscritta in un artistico Libro che la Commissione locale vi presenterà.

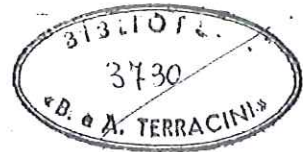
OFFERTE A SEFER. — Avvicinandovi alla lettura della Torah non dimenticate di fare una offerta al F. N. E. Davanti alla Maestà della Legge affermerete così l'eternità del popolo d'Israele.

OLIVI. — Con un'offerta di Lire Trenta si può intestare ad una persona che si voglia onorare un albero in Erez Israel. Riceverete in ricordo una cartolina diploma. L'offerta di cento olivi dà diritto all'intestazione di un *Giardino*, quella di mille ad un *Boschetto*.

DUNAM. — Con un'offerta di Lire Cento si può intestare ad una persona cara un Dunam di terreno. Anche per questa offerta viene rilasciato un grande diploma ricordo.

LIBRO D'ORO. — È l'albo d'onore del Fondo Nazionale Ebraico! L'iscrizione si ottiene mediante un versamento di Lire Cinquecento e dalla Centrale di Gerusalemme viene rimesso un grande ed artistico diploma. Questa istituzione incontra in Italia il massimo favore. Non vi può essere un mezzo più simpatico di questo per eternare il nome di un amico o di un parente.

Il Fondo Nazionale possiede una ricca collezione di oggetti di propaganda, quadri artistici, ritratti delle maggiori personalità ebraiche, cartoline illustrate, francobolli, marche, spilli, distintivi ecc.



ARC. 731

IL FONDO NAZIONALE EBRAICO HA PER SCOPO
L'ACQUISTO DEL TERRENO IN PALESTINA COME
PROPRIETÀ INALIENABILE DEL POPOLO EBRAICO

COMMISSARIATO CENTRALE DEL FONDO NAZIONALE EBRAICO
PER L'ITALIA

FIRENZE · PIAZZA G. OBERDAN, 2 · TELEFONO 35-20 · FIRENZE

LA POLIGRAFICA - VIA S. GALLO 8 - FIRENZE